

50%

El 50% de las pérdidas gestacionales en el primer trimestre de embarazo se deben a anomalías cromosómicas.

Igenomix[®]
PART OF VITROLIFE GROUP[™]

El test niPOC PASO A PASO

1. Recomendación médica del test
2. Extracción de sangre
3. Igenomix recoge y traslada la muestra al laboratorio.
4. Envío de resultados



Extracción de sangre

24 horas



Muestra llega a Igenomix



Entrega de resultados

niPOC

Non-Invasive
Products of Conception
by **Igenomix**[®]

En caso de pérdida gestacional es necesario conocer los motivos



infolatam@igenomix.com

www.latam.igenomix.com

Igenomix[®]
PART OF VITROLIFE GROUP[™]

En casos de aborto, esta información puede ayudar a mejorar el manejo del siguiente embarazo.

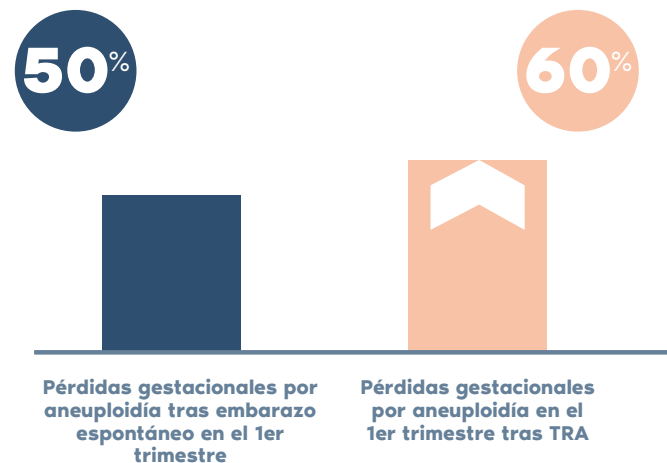
Las pérdidas gestacionales en el primer trimestre de embarazo suceden con cierta frecuencia. Uno de cada dos abortos espontáneos ha sido causado por anomalías cromosómicas, y este dato alcanza el 60% en mujeres en tratamiento de reproducción asistida*.

Cada célula del ser humano contiene 46 cromosomas que se organizan en 23 pares. 23 cromosomas provienen del padre y los otros 23 de la madre.

Las anomalías cromosómicas se producen cuando el número de cromosomas es incorrecto por una pérdida o exceso de material cromosómico. Estas anomalías pueden producir abortos espontáneos.

El **niPOC** es un avanzado test no invasivo que, a través de un análisis de sangre, determina si una pérdida gestacional fue causada por una anomalía cromosómica.

En función del resultado obtenido, esta información puede ayudar a decidir los siguientes pasos para lograr el éxito del embarazo:



*(Martinez et al., 2010; Campos-Galindo et al., 2015; Al-Asmar, 2018)

¿Por qué Igenomix?

Experiencia inigualable

- Más de 10 años de experiencia realizando análisis genéticos en restos abortivos.
- Más de 13.000 muestras analizadas

Validación propia

- Métricas de rendimiento del test basados en nuestra propia experiencia.

Algoritmo Dual

- 10% mejor rendimiento Diagnóstico
- Menos falsos negativos
- Permite un mejor consejo reproductivo

¿Cómo puede ayudarte el niPOC?

- El nuevo test niPOC ofrece información genética para un asesoramiento reproductivo más preciso, lo que permite planificar futuros embarazos con mayor seguridad y confianza.
- Está especialmente indicado para personas en tratamiento de **reproducción asistida** ya que te proporciona información útil para un tratamiento futuro.

*Es importante que este paso se realice antes de la expulsión espontánea, evacuación instrumental, legrado o el tratamiento farmacológico para la expulsión o reabsorción del producto de la gestación.

Ventajas niPOC



NO INVASIVO

No requiere pasar por quirófano para obtener los restos abortivos. Con tan solo una muestra de sangre podemos obtener resultados.



MÁS INFORMATIVO
Resultados en más del 85% de los casos, frente al 50% con los test convencionales.

niPOC*	CARIOTIPO CONVENCIONAL
No invasivo Solo se requiere una muestra de sangre	Invasivo Requiere generalmente legrado
Resultados informativos en >85%	Resultados informativos en aprox. 50%
Aprox. 15% resultados no informativos por cantidad/calidad inadecuada de ADN	Aprox. 30% resultados no informativos por no crecimiento del cultivo
No contaminación materna (MCC)	>20% MCC no detectable
No requiere cultivo	Requiere cultivo